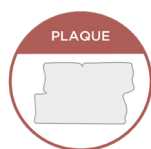




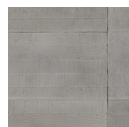
Collection INFINITY

PAREMENT
AVEC JOINT



CRSOL
ÉMOTIONS MINÉRALES

LES TEINTES



Gris béton** 

* Teintes non contractuelles

** Variations chromatiques (voir au verso)

CARACTERISTIQUES

- Parement en plaque XXL
- Teinté dans la masse
- Ingélif

LES PRODUITS



Parement
L. 80 x h. 47,5
Épaisseur 2,8 cm
Poids moyen : 50,4 kg/m²



LES VARIATIONS CHROMATIQUES

Les produits ORSOL présentent des degrés de nuance qui varient d'une teinte à l'autre. Reportez-vous aux symboles suivants pour connaître le degré de nuance de chaque teinte.



Exemple : le ton naturel offre un degré de couleur et une patine plus riche (nuances différentes d'une pierre à l'autre) que le ton pierre qui est plus uniforme. Les variations de nuance sur une pierre ou d'une pierre à l'autre inhérentes à l'aspect naturel des produits ne pourront faire l'objet d'une réclamation.

LA POSE DES PAREMENTS

Téléchargez notre [cahier technique](#) pour identifier votre support, connaître la hauteur de pose autorisée et retrouver les informations de mise en oeuvre. Seul le respect des préconisations décrites dans ce procédé vous apporteront la **garantie produit 10 ans** ORSOL.



CAHIER
TECHNIQUE

Téléchargez le CAHIER TECHNIQUE
sur www.orsol.fr



Lien vers la documenthèque : <https://www.orsol.fr/ressources/documentheque>

LES PRÉCAUTIONS D'UTILISATION

S'assurer de la conformité des produits et de leur emballage dès la réception, car les réclamations concernant l'aspect des produits doivent être faites avant la pose, notre responsabilité se limitant exclusivement au seul remplacement des produits défectueux (voir nos Conditions Générales de Ventes disponibles sur www.orsol.fr).

Afin d'obtenir un bon rendu esthétique, il est conseillé d'approvisionner vos chantiers en une seule fois et de mélanger le contenu des différents paquets et palettes lors de la mise en oeuvre ; ce mélange renforcera l'aspect naturel des produits en harmonisant les couleurs et les nuances.

L'ENTRETIEN

Néominéral est un matériau à 99% d'origine minérale, qui vit, respire, et transpire en fonction de son environnement. Afin de le protéger durablement les parements, il est obligatoire d'**appliquer un produit hydrofuge** qui limitera l'impact des agressions extérieures. Ce traitement est à appliquer à l'issue de la pose sur produit propre et sec, et sera éventuellement à **renouveler tous les 5 ans**.

Ne pas utiliser de nettoyeurs haute pression ou vapeur, y compris tous les accessoires (buse rotative, brosse...) qui peut dégrader l'état de surface des produits.



LA CONSOMMATION DES PRODUITS DE POSE

- **COLLE** : ORFLEX Hautes Performances : **7 à 8 kg/m²** en intérieur et **8 à 10 kg/m²** en extérieur
- **JOINT** : Mortier Joint Mur : **1 sac pour + de 50 m²**
- **PROTECTION** : Hydrofuge (en extérieur ou dans des pièces humides) : **9 m²/L**

Informations données à titre indicatif pour la collection de parements sélectionnée.
Pour plus de détails : www.orsol.fr



BIT.LY/ORSOL-TUTO-POSE-PLAQUE

LE CALEPINAGE DE LA COLLECTION INFINITY



Je pose en suivant le calepinage détaillé ci-dessous



Je jointe entre les plaques



Je gratte le joint pour lui donner de l'imperfection et j'hydrofuge en extérieur et dans les pièces humides

Calepinage = Façon de disposer les éléments de parement pour obtenir un ensemble harmonieux.

CALEPINAGE DES ANGLES :

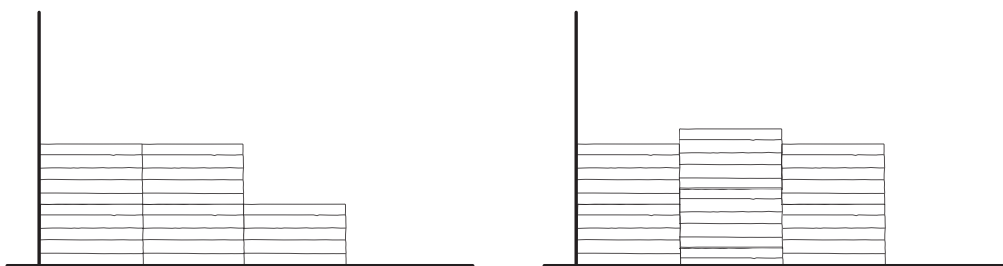
- La collection INFINITY ne comprend pas d'élément accessoire d'angle. Toutefois, les angles peuvent être réalisés à l'aide du parement. Pour leur réalisation, reportez-vous au **cahier technique** traitement des points singuliers.
- Les angles doivent être posés **avant** le parement. Ils doivent être collés à raison de 3 hauteurs de plaques par jour.

CALEPINAGE DES PAREMENTS :

Coller les plaques horizontalement en commençant par le bas du mur à raison de 3 rangées en hauteur par jour.

Pour parfaire l'esthétique de INIFINITY une fois collé, il est nécessaire de jointer pour réduire la visibilité des jonctions entre les plaques.

Il est possible d'aligner les joints verticalement et horizontalement ou de décaler les joints horizontaux tel que représenté sur les schémas de principe présentés ici.



Schémas de découpe de pose

Continuer le mur de parement sur toute sa surface en procédant de la même façon.

POUR COMMANDER

	Référence		Conditionnement		Poids moyen (kg)	
	Gris béton		Unitaire	Palette	Unitaire	Palette
Parement	INF		1 paquet = 1 plaque (± 0,38 m ²)	52 plaques (± 19,7 m ²)	20,50	1081

NB : Nous vous recommandons d'approvisionner le chantier en une seule fois pour garantir une homogénéité des teintes.

01/10/2024